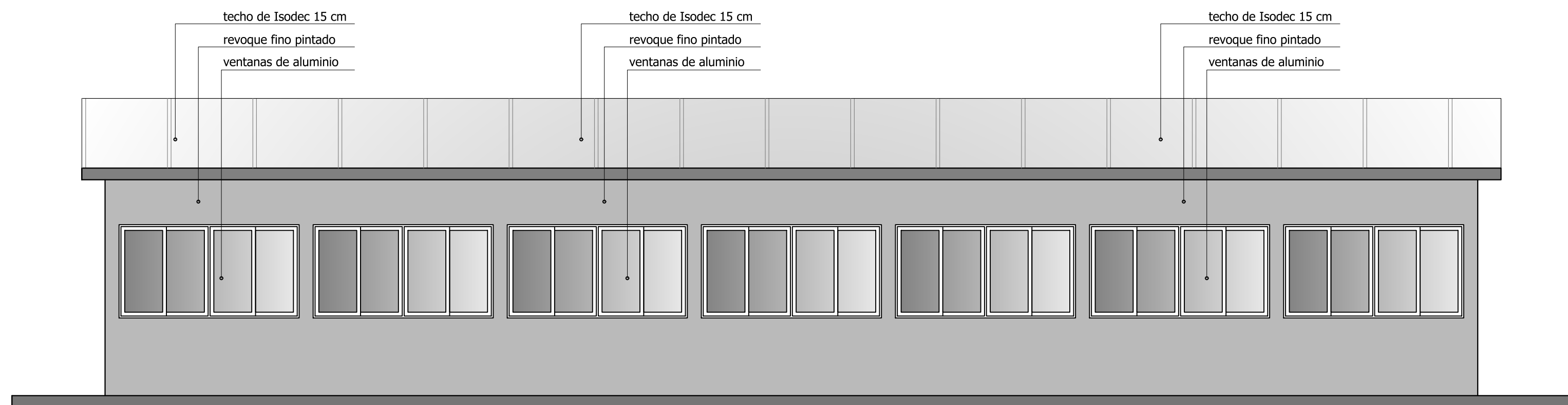


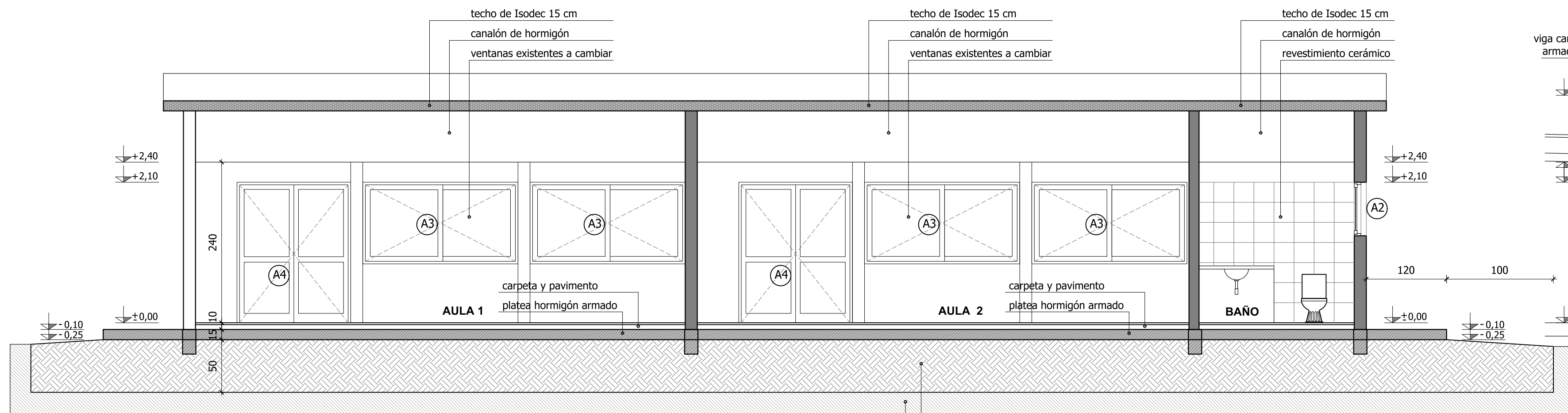
PLANTA AMPLIACIÓN

ESCALA 1/50



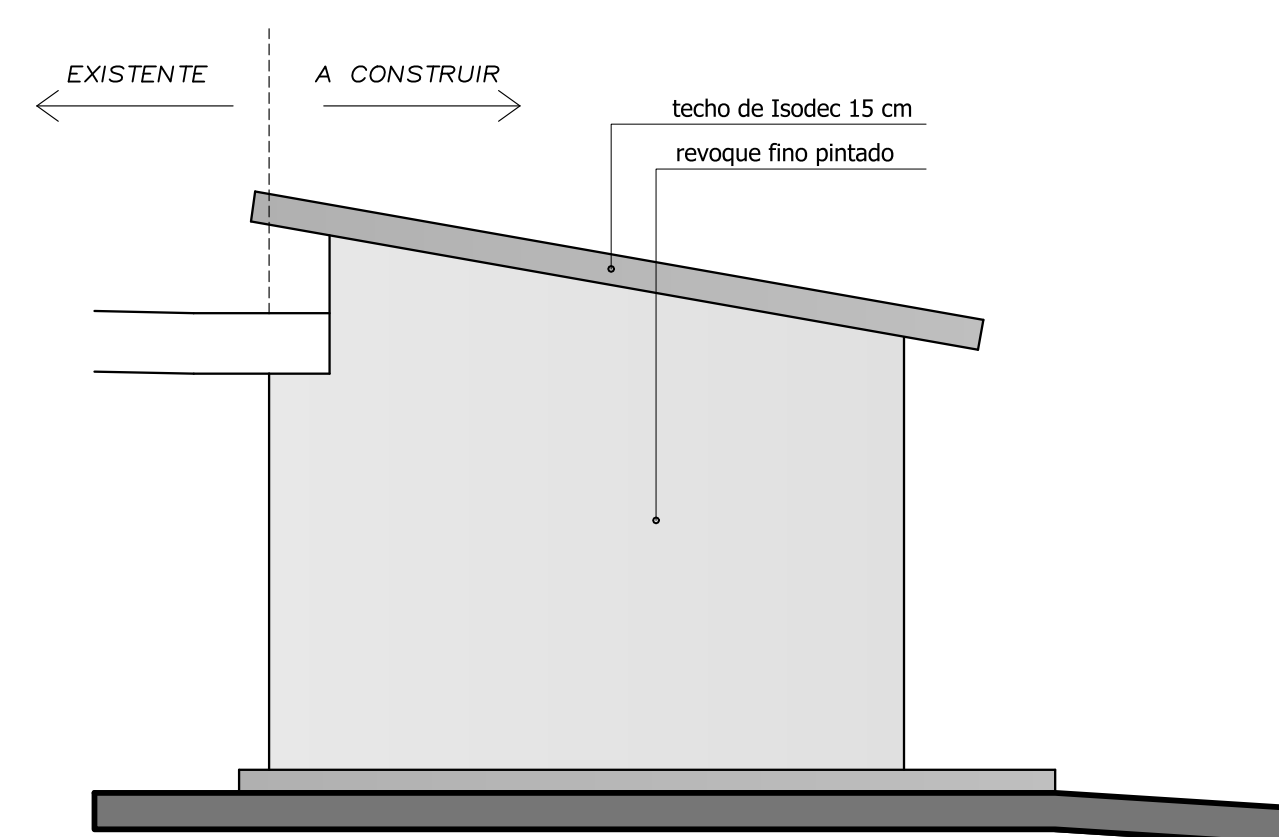
FACHADA PRINCIPAL

ESCALA 1/50



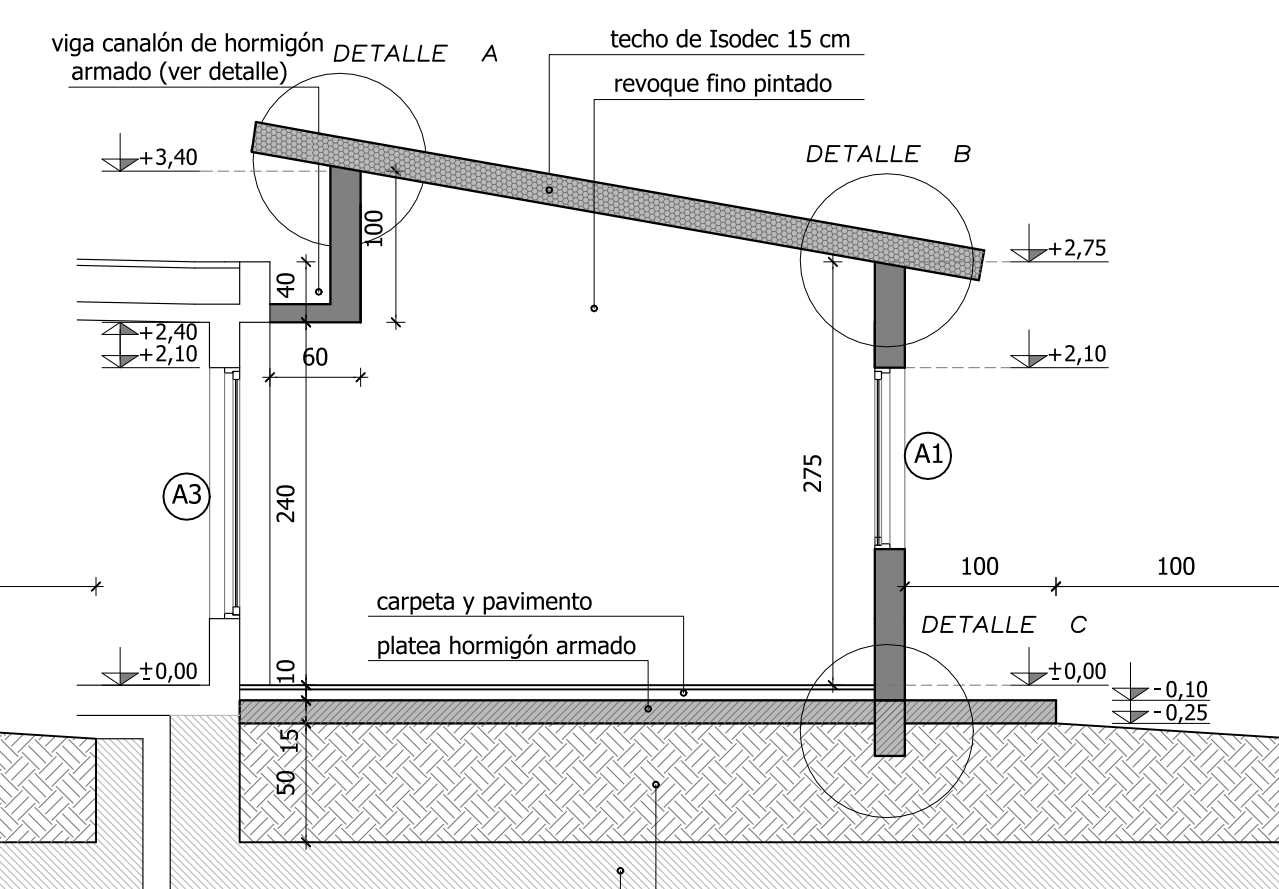
CORTE A-A

ESCALA 1/50



FACHADA LATERAL

ESCALA 1/50



CORTE B-B

ESCALA 1/50

NOTAS

OBRAS A REALIZAR

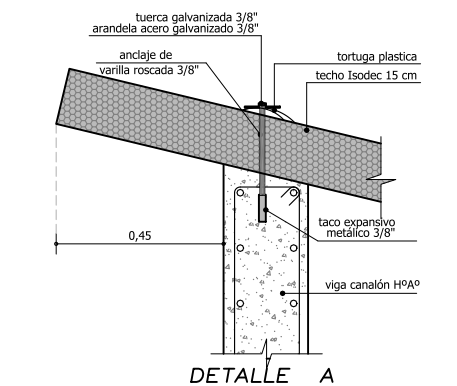
- Construcción de 2 aulas
- Cambio de aberturas existentes
- Construcción de baño
- Ampliación de saneamiento para conexión de baño
- Eléctrica en ampliación

REFERENCIAS

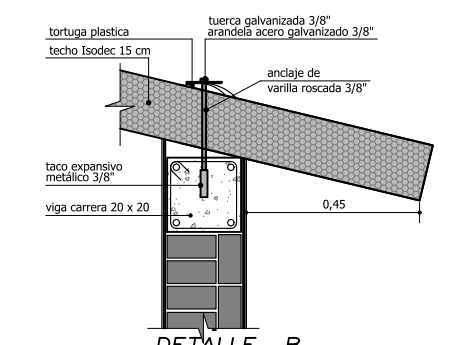
	EDIFICACIÓN EXISTENTE
	EDIFICACIÓN A DEMOLER
	EDIFICACIÓN A CONSTRUIR

DETALLES

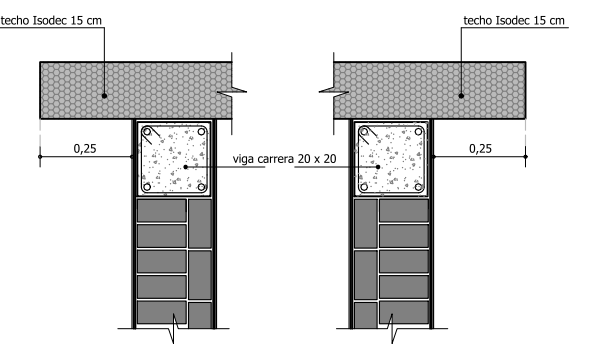
ESCALA 1/20



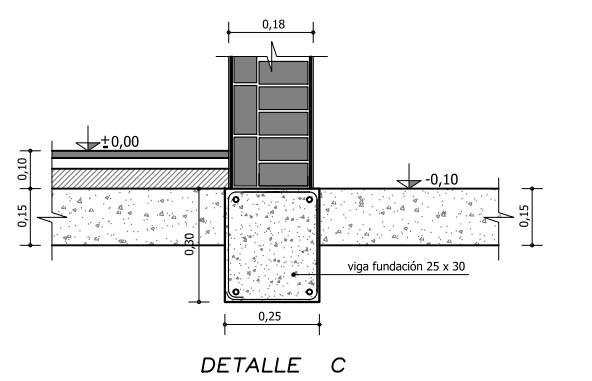
DETALLE A



DETALLE B



DETALLES DE ANCLAJES LATERALES



DETALLE C

		CONSEJO DIRECTIVO CENTRAL	
ADMINISTRACIÓN NACIONAL DE EDUCACIÓN PÚBLICA		COMISION DESCENTRALIZADA ROCHA	
OBRA: ESCUELA N°85 AMPLIACIÓN DE 2 AULAS	LOCALIDAD: LASCANO	ESCALAS: 1:20, 1:50	
DIRECCIÓN: calle Bernabe Baldivieso y Andres Acevedo	DEPARTAMENTO: ROCHA		
PLANO DE: ALBAÑILERIA - Planta, Cortes y Fachadas		LÁMINA N°: L- 02	
CONSTRUCCIÓN DE 2 AULAS		A2	
ARQUITECTO: JUAN JOSÉ RIGAMONTI	FIRMA:	FECHA: 08 / 04 / 2021	
AYTE. de ARQTO:	VERSION:	REVISION 1	
TÉCNICO:	FIRMA:		